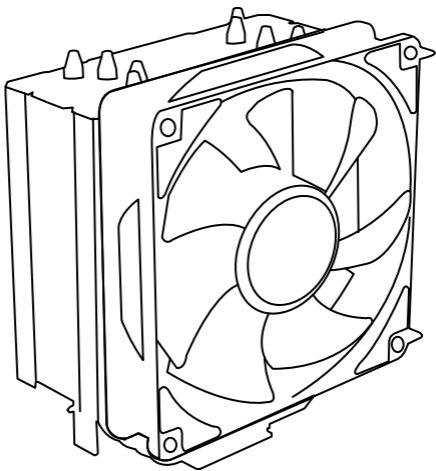


BALAMRUSH

LEGEND SERIES



NITROX NX30

DISIPADOR DE AIRE

BR-937900

LISTA DE COMPONENTES

(A)



x4

(B)



x4

(C)



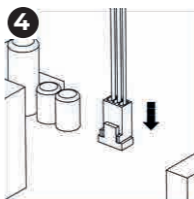
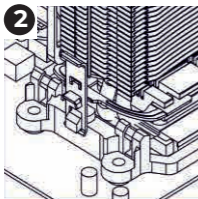
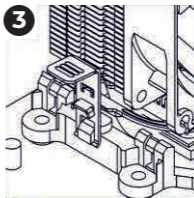
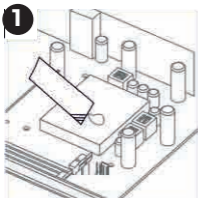
x1

(D)



x1

INSTALACIÓN AMD



PASO 1: Aplique una fina capa de pasta térmica a la superficie de la CPU.

PASO 2: Coloque la pasta térmica sobre el CPU y enganche el clip vertical en el soporte.

PASO 3: Presione hacia abajo el otro lado del clip y engánchelo en la lengüeta. Compruebe la instalación asegurando de que todo encaje de forma correcta.

PASO 4: Enchufe el cable del ventilador al conector CPU_FAN de la tarjeta madre.

INSTALACIÓN INTEL

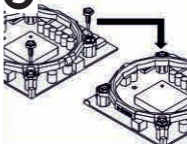
Interno
LGA1200/115X

Externo
LGA1700

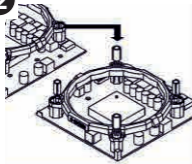
1



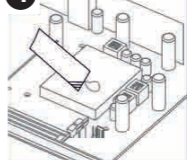
3

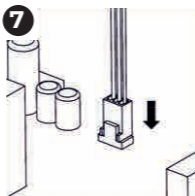
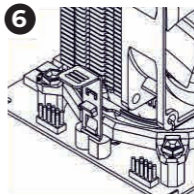
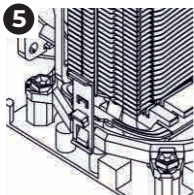


2



4





PASO 1: Elija los soportes de montaje correctos e introduzca los pasadores hembra(A) en el soporte de montaje (C).

PASO 2: Coloque el soporte de montaje sobre la placa base y asegúrese de que todas las clavijas atraviesan la tarjeta madre.

PASO 3: Inserte los pasadores macho (B) en los pasadores hembra hasta que el soporte de montaje quede asegurado.

PASO 4: Aplique una fina capa de pasta térmica a la superficie de la CPU.

PASO 5: Coloque el disipador sobre la CPU y enganche el clip vertical en la lengüeta del soporte de montaje.

PASO 6: Presione el otro lado del clip y engánchelo también a la lengüeta. Verifique que las lengüetas este bien ensambladas.

PASO 7: Conecte el cable del ventilador al conector CPU_FAN de la Tarjeta madre.

ESPECIFICACIONES

Producto	Disipador de Aire
Dimensiones	120 x 76 x 148 mm
Dimensiones del disipador	120 x 49 x 0.3 mm \pm 0.02
Tamaño de ventiladores	120 x 120 x 25 mm
Peso Radiador	310 g (radiador)
No. De pipas	4 pcs
Velocidad del ventilador (RPM)	1400 RPM \pm 10%
Flujo de aire	55 CFM
Presión del aire	0.98 MmH2O
Ruido	23 dB
Conector del ventilador	small 4pin (tamaño: 30cm)
Tipo de rodamiento	Hidráulico
TDP	150 W (Max)
Voltaje	12 V DC
Amperaje	0.1 \pm 0.07 A
Potencia	1.2 W
Materiales	Aluminio y Plástico
Tiempo de vida estimado	25000 h
Peso	450 g
Compatibilidad	Intel INTEL LGA 775/115X/1700/1366 AMD FM2/FAM1/AM4/AM5+/AM3+/AM2+ /940/930/754

PRECAUCIONES

Tener el debido cuidado y las herramientas de protección necesarias al momento del ensamble de tu nueva PC.

NOTA: Todas las imágenes contenidas en este manual son sólo de referencia.

La información provista en especificaciones y diseño puede sufrir cambios sin previo aviso.

Realice la instalación conforme a las instrucciones del manual del usuario y a las advertencias de seguridad.

1. La instalación incorrecta puede quemar la placa base y otros componentes del sistema.
2. No instale la fuente de alimentación cerca de ninguna fuente de calor, como las siguientes: radiadores, registros de calor u otros aparatos que generen calor.
3. No inserte ningún objeto en el área de ventilación o en la rejilla del ventilador.
4. No modifique los cables o los conectores incluidos con la fuente de alimentación.
5. No ponga las manos u otros objetos en las aspas del ventilador u otras piezas en funcionamiento. Asimismo, asegúrese de mantener el producto alejado de los niños y las mascotas.
6. Este producto está diseñado para ser montado exclusivamente en gabinetes.
7. Mantenga este producto alejado de cualquier líquido.
8. Utilice únicamente los cables suministrados exclusivamente para este producto. Es posible que otros cables no sean compatibles y puedan causar graves daños a su sistema y fuente de alimentación.

Atención a cliente:

33 3563 0505

si tienes una duda o comentario de nuestro producto visita:

www.balamrush.com

f BalamRush | @ BalamRush_mx

