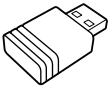
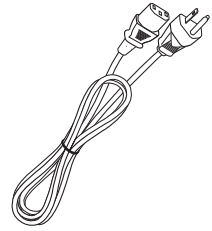
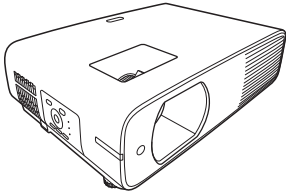


# Wichtige Sicherheitshinweise

Der Projektor wurde so entwickelt und getestet, dass er die neuesten Normen für Sicherheit bei gewährleisten, müssen Sie jedoch die in diesem Handbuch und auf dem Produkt vermerkten Anweisungen befolgen.

## Sicherheitshinweise

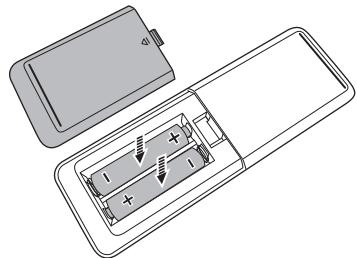
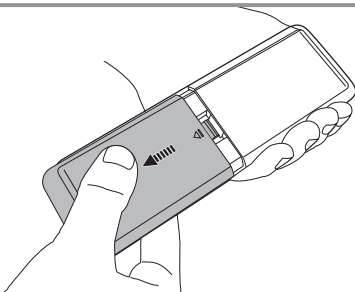
1. Lesen Sie vor Inbetriebnahme des Projektors dieses Handbuch. Bewahren Sie es auf, um bei Bedarf darauf zurückgreifen zu können.
2. Sehen Sie während des Betriebs nicht direkt in die Projektorlinse. Durch das helle Licht können Ihre Augen geschädigt werden.
3. Wenden Sie sich, wenn eine Reparatur erforderlich ist, an einen autorisierten Kundendienst.
4. Öffnen Sie immer die Blende der Linse (falls vorhanden), oder entfernen Sie die Schutzkappe (falls vorhanden) von der Linse, wenn die Projektorlampe eingeschaltet ist.
5. In manchen Ländern ist die Netzspannung NICHT stabil. Dieser Projektor kann innerhalb eines Bereichs von 100 bis 240 Volt Wechselstrom betrieben werden. Er kann jedoch bei Stromausfällen oder Spannungsschwankungen von  $\pm 10$  Volt ausfallen. An Orten mit Stromausfällen oder instabiler Netzspannung sollten Sie daher in Verbindung mit dem Projektor einen Stromstabilisator, einen Überspannungsschutz oder eine unterbrechungsfreie Stromversorgung (USV) installieren.
6. Sorgen Sie dafür, dass die Projektionslinse bei Betrieb frei ist, da andernfalls Beschädigungen durch Wärme entstehen können oder Brandgefahr besteht. Um die Lampe vorübergehend auszuschalten, drücken Sie am Projektor oder auf der Fernbedienung auf die Taste ECO BLANK/BLANK.
7. Die Lampe wird während des Betriebs extrem heiß. Lassen Sie bei einem Lampenwechsel zunächst den Projektor ca. 45 Minuten lang abkühlen, bevor Sie das Lampenelement entfernen.
8. Benutzen Sie Lampen nicht über die angegebene maximale Nutzungsdauer hinaus. Übermäßige Nutzung der Lampen über die angegebene Lebensdauer hinaus kann in seltenen Fällen zum Zerberstern führen.
9. Der Projektor muss unbedingt vom Netz getrennt werden, bevor das Lampenelement oder andere elektronische Bauteile entfernt werden.
10. Sorgen Sie für einen sicheren und stabilen Stand des Geräts. Andernfalls kann es herunterfallen und beschädigt werden.
11. Versuchen Sie niemals, den Projektor auseinanderzubauen. Im Inneren des Gerätes stehen Teile unter Spannung. Der Kontakt mit diesen Teilen kann zu lebensgefährlichen Verletzungen führen. Die Lampe ist das einzige vom Benutzer zu wartende Teil und mit einer abnehmbaren Abdeckung versehen. Andere Abdeckungen dürfen unter keinen Umständen geöffnet oder entfernt werden. Wenden Sie sich für Reparaturen an einen entsprechend qualifizierten professionellen Kundendienst.
12. Während das Gerät in Betrieb ist, treten möglicherweise aus dem Belüftungsgitter heiße Luft oder auffallende Gerüche aus. Dies ist normal und weist nicht auf einen Defekt des Gerätes hin.
13. Stellen Sie den Projektor nicht an folgenden Standorten auf:
  - Orte mit unzureichender Belüftung oder unzureichendem Platz. Der Abstand zur Wand muss mindestens 50 cm betragen, und die Belüftung des Projektors darf nicht behindert sein.
  - Orte mit sehr hohen Temperaturen, z. B. in Kraftfahrzeugen mit verschlossenen Fenstern und Türen.
  - Orte mit sehr hoher Luftfeuchtigkeit oder hoher Konzentration von Staub und Zigarettenrauch. Hierdurch können optische Bauteile verunreinigt, die Nutzungsdauer des Projektors verringert und das Bild verdunkelt werden.
  - Orte in der Nähe von Feuermeldern
  - Orte mit Temperaturen über 40°C (104°F)
  - Orte in einer Höhe von über 3000 m (10000 Fuß).
14. Blockieren Sie nicht die Belüftungsöffnungen.
  - Stellen Sie den Projektor nicht auf eine Decke, auf Bettzeug oder auf eine andere weiche Oberfläche.
  - Bedecken Sie den Projektor nicht mit einem Tuch oder einem anderen Gegenstand.
  - In der Nähe des Projektors dürfen sich keine leicht entflammaren Stoffe befinden.Wenn die Belüftungsöffnungen blockiert sind, kann Überhitzung im Projektor zu einem Brand führen.
15. Stellen Sie den Projektor für den Betrieb immer auf einer ebenen, waagerechten Fläche auf.
  - Verwenden Sie das Gerät nicht auf unebenen Flächen mit einer Neigung von mehr als 10 Grad (nach rechts/links) bzw. 15 Grad (nach vorne/hinten). Die Verwendung des Projektors auf nicht waagerechten Flächen kann zu Fehlfunktionen oder Beschädigungen der Lampe führen.
16. Stellen Sie das Gerät nicht senkrecht auf eine Seite. Andernfalls kann der Projektor umfallen und beschädigt werden oder Verletzungen verursachen.
17. Treten Sie nicht auf den Projektor, und stellen Sie nichts auf das Gerät. Andernfalls können Schäden am Projektor sowie Unfälle und Verletzungen die Folge sein.
18. Stellen Sie keine Flüssigkeiten auf den Projektor oder in seine Nähe. Wenn Flüssigkeiten in das Projektorinnere eindringen, kann dies zu Fehlfunktionen des Projektors führen. Wenn Flüssigkeit in den Projektor eingedrungen ist, trennen Sie das Netzkabel von der Steckdose, und setzen Sie sich mit BenQ in Verbindung, um den Projektor reparieren zu lassen.
19. Dieser Projektor kann Bilder umgedreht anzeigen, so dass er auch an der Decke montiert werden kann.
  - ⚠ Die Deckenmontage des Projektors muss fachgerecht unter Verwendung des speziellen Deckenmontagesatzes von BenQ erfolgen.
20. Dieses Gerät muss geerdet werden.
  - ⚠ Deckenmontage des Projektors Damit der Betrieb des BenQ-Projektors reibungslos verläuft und Verletzungen an Personen sowie Sachschäden vermieden werden, sollten Sie mit dem folgenden Sicherheitsaspekt vertraut sein. Wenn Sie den Projektor an der Decke befestigen möchten, sollten Sie unbedingt einen gut passenden BenQ-Deckenmontagesatz verwenden und sicherstellen, dass dieser fachgerecht und sicher installiert wurde. Falls Sie für den Projektor einen Deckenmontagesatz eines anderen Herstellers verwenden, besteht die Gefahr, dass der Projektor aufgrund einer unsachgemäßen Befestigung mit falschen/zu kurzen Schrauben von der Decke fällt. Der BenQ-Deckenmontagesatz für den Projektor ist im selben Fachgeschäft erhältlich, in dem Sie auch den BenQ-Projektor erworben haben. BenQ empfiehlt, dass Sie außerdem ein separates, mit dem Kensington-Schloss kompatibles Sicherheitskabel kaufen und dieses ordnungsgemäß in der Aussparung für das Kensington-Schloss am Projektor und an der Grundplatte des Deckenmontagegestells anbringen. Neben dem Diebstahlschutz bietet dies einen Fallschutz, sollte sich der Projektor aus seiner Befestigung am Montagegestell lösen.
  - ⚠ Quecksilber -- Diese Lampe enthält Quecksilber. Entsorgen Sie sie entsprechend der vor Ort geltenden Gesetze und Bestimmungen. Siehe [www.lamprecycle.org](http://www.lamprecycle.org).
  - ⚠ Richten Sie den hochleistungsstarken Laserstrahl niemals auf das Projektionsobjektiv. Andernfalls könnten die DLP-Chips beschädigt werden.



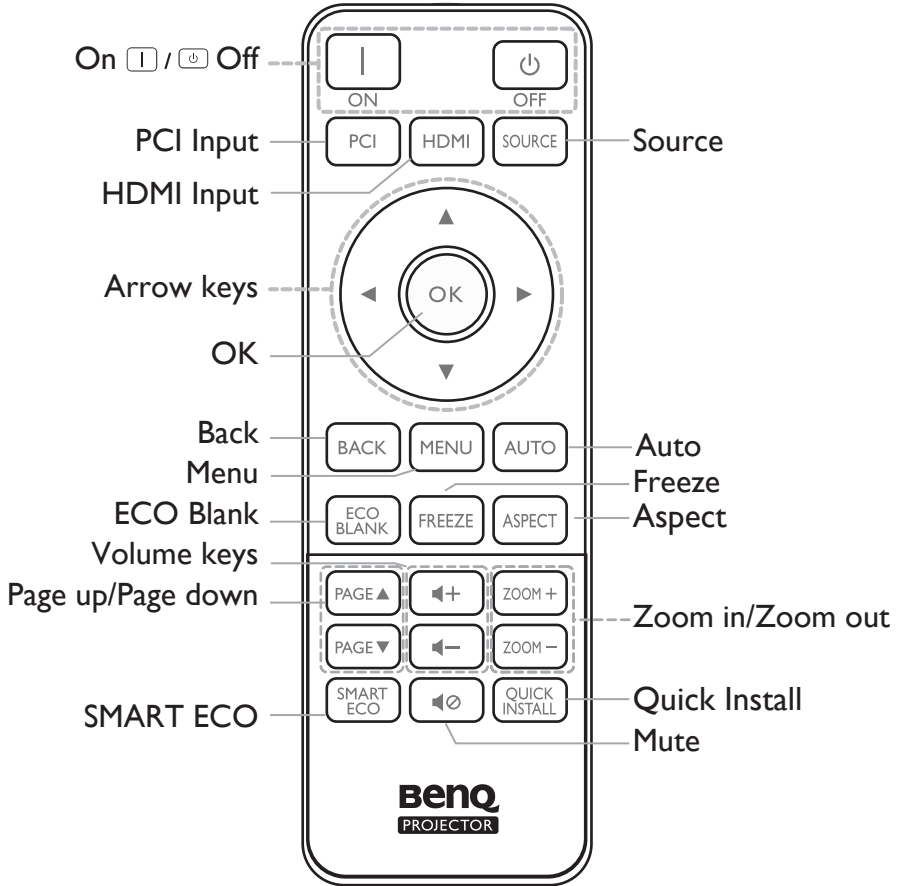
(Optional for LH730 only)

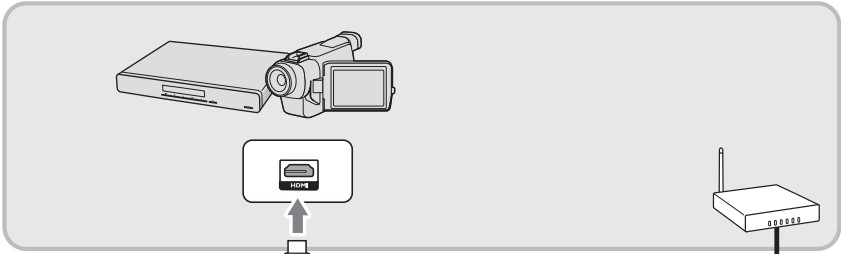


The supplied accessories will be suitable for your region, and may differ from those illustrated.

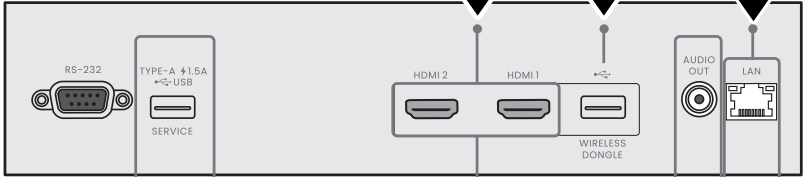


# Remote control

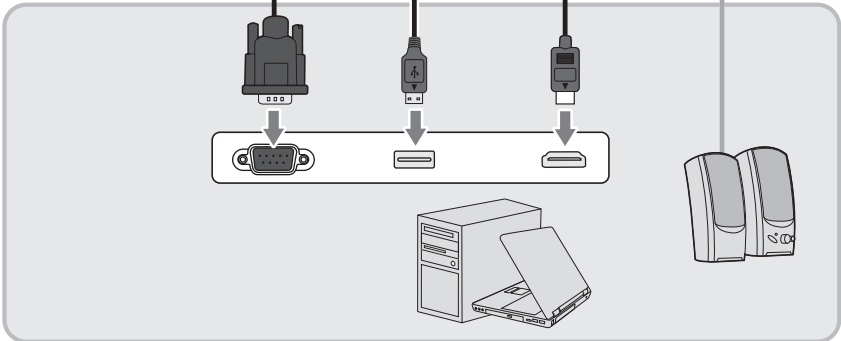
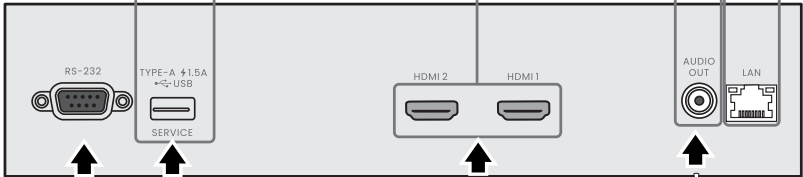




LH730

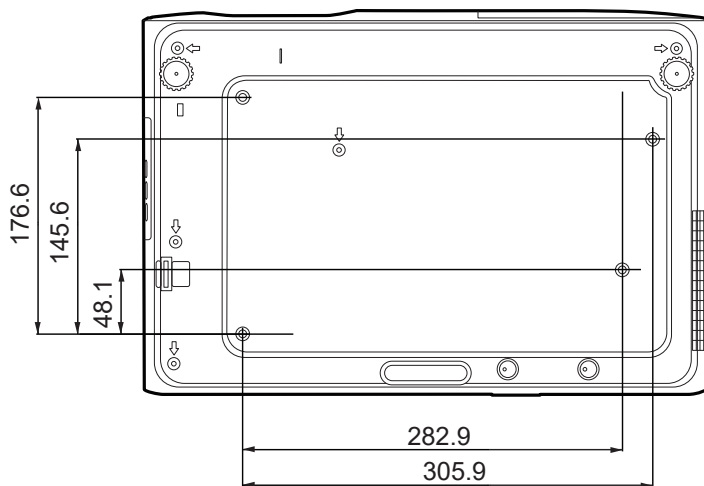


LW730



Ceiling/Wall Mount screw: M4 x 8L

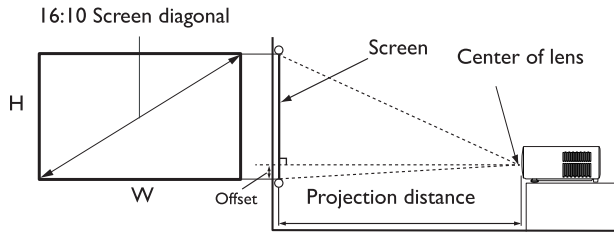
Unit: mm



Please align the wall mount holes  with the Mark C screw holes on the mounting plate.

# Projection dimensions

LW730



The screen aspect ratio is 16:10 and the projected picture is in a 16:10 aspect ratio

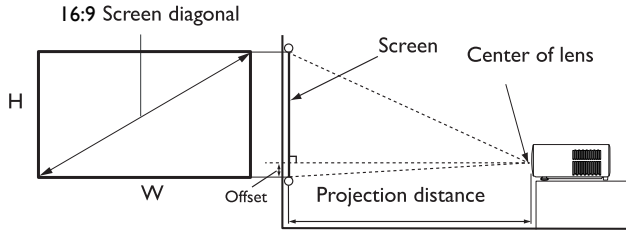
Screen size				Projection Distance(mm)			Vertical offset(mm) @ Wide mode
Diagonal		Width (mm)	Height (mm)	Min distance (With max zoom)	Average	Max distance (With min zoom)	
Inch	mm						
30	762	646	404	885	974	1062	-42
40	1016	862	538	1180	1298	1416	-57
50	1270	1077	673	1475	1623	1771	-71
60	1524	1292	808	1771	1948	2125	-85
70	1778	1508	942	2066	2272	2479	-99
80	2032	1723	1077	2361	2597	2833	-113
87	2210	1874	1171	2567	2824	3081	-123
100	2540	2154	1346	2951	3246	3541	-141
110	2794	2369	1481	3246	3571	3895	-155
120	3048	2585	1615	3541	3895	4249	-170
130	3302	2800	1750	3836	4220	4603	-184
140	3556	3015	1885	4131	4544	4957	-198
150	3810	3231	2019	4426	4869	5312	-212
160	4064	3446	2154	4721	5194	5666	-226
170	4318	3662	2289	5016	5518	6020	-240
180	4572	3877	2423	5312	5843	6374	-254
190	4826	4092	2558	5607	6167	6728	-269
200	5080	4308	2692	5902	6492	7082	-283
210	5334	4523	2827	6197	6816	7436	-297
220	5588	4739	2962	6492	7141	7790	-311
230	5842	4954	3096	6787	7466	8144	-325
240	6096	5169	3231	7082	7790	8498	-339
250	6350	5385	3365	7377	8115	8853	-353
260	6604	5600	3500	7672	8439	9207	-368
270	6858	5816	3635	7967	8764	9561	-382
280	7112	6031	3769	8262	9089	9915	-396
290	7366	6246	3904	8558	9413	10269	-410
300	7620	6462	4039	8853	9738	10623	-424



- To optimize your projection quality, we suggest you do the projection within non-gray area.
  - All measurements are approximate and may vary from the actual sizes.
- BenQ recommends that if you intend to permanently install the projector, you should physically test the projection size and distance using the actual projector in situ before you permanently install it, so as to make allowance for this projector's optical characteristics. This will help you determine the exact mounting position so that it best suits your installation location.

# Projection dimensions

LH730



The screen aspect ratio is 16:9 and the projected picture is in a 16:9 aspect ratio

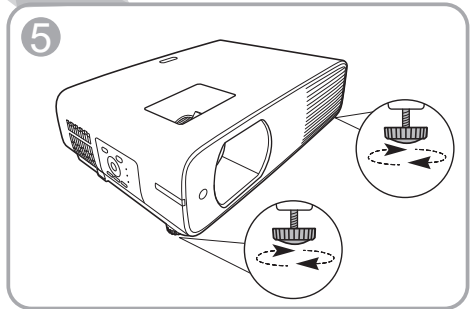
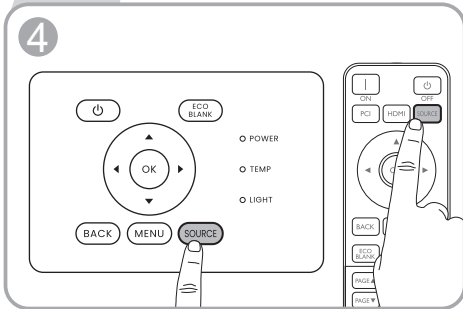
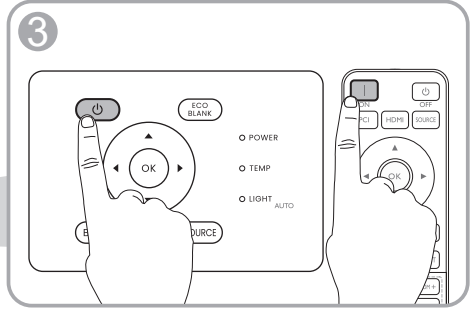
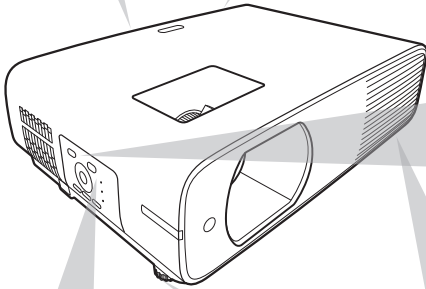
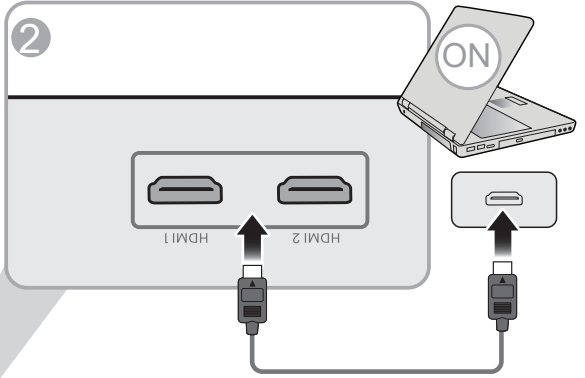
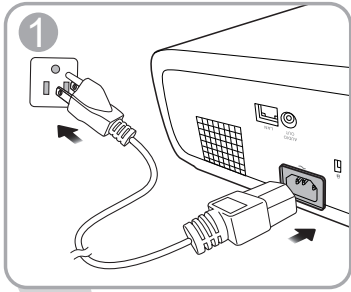
Screen size				Projection Distance(mm)			Vertical offset(mm) @ Wide mode
Diagonal		Width (mm)	Height (mm)	Min distance (With max zoom)	Average	Max distance (With min zoom)	
Inch	mm						
30	762	664	374	863	950	1036	-31
40	1016	886	498	1151	1266	1381	-41
50	1270	1107	623	1439	1583	1727	-52
60	1524	1328	747	1727	1899	2072	-62
70	1778	1550	872	2015	2216	2417	-72
80	2032	1771	996	2302	2533	2763	-83
90	2286	1992	1121	2590	2849	3108	-93
100	2540	2214	1245	2878	3166	3454	-103
110	2794	2435	1370	3166	3482	3799	-114
120	3048	2657	1494	3454	3799	4144	-124
130	3302	2878	1619	3741	4115	4490	-134
140	3556	3099	1743	4029	4432	4835	-145
150	3810	3321	1868	4317	4749	5180	-155
160	4064	3542	1992	4605	5065	5526	-165
170	4318	3763	2117	4893	5382	5871	-176
180	4572	3985	2241	5180	5698	6216	-186
190	4826	4206	2366	5468	6015	6562	-196
200	5080	4428	2491	5756	6331	6907	-207
210	5334	4649	2615	6044	6648	7252	-217
220	5588	4870	2740	6331	6965	7598	-227
230	5842	5092	2864	6619	7281	7943	-238
240	6096	5313	2989	6907	7598	8288	-248
250	6350	5535	3113	7195	7914	8634	-258
260	6604	5756	3238	7483	8231	8979	-269
270	6858	5977	3362	7770	8547	9325	-279
280	7112	6199	3487	8058	8864	9670	-289
290	7366	6420	3611	8346	9181	10015	-300
300	7620	6641	3736	8634	9497	10361	-310

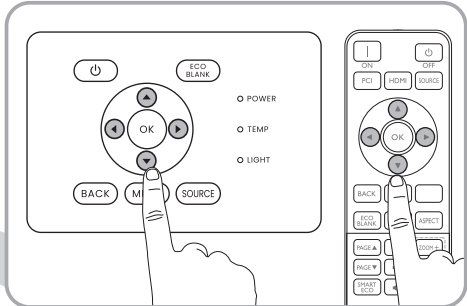
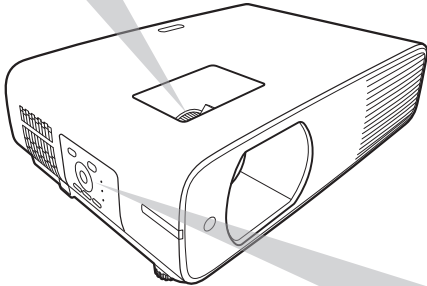
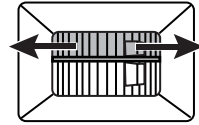
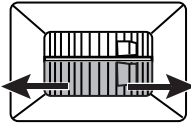


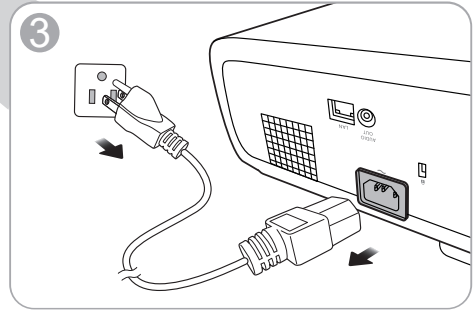
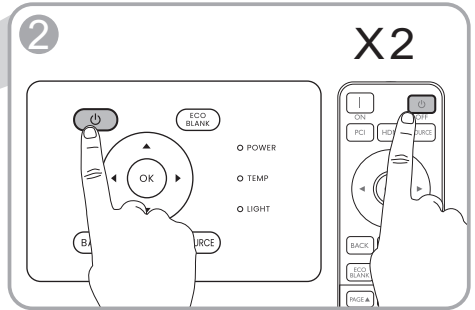
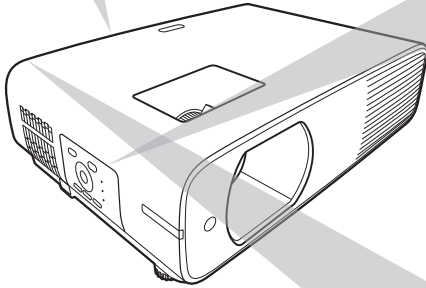
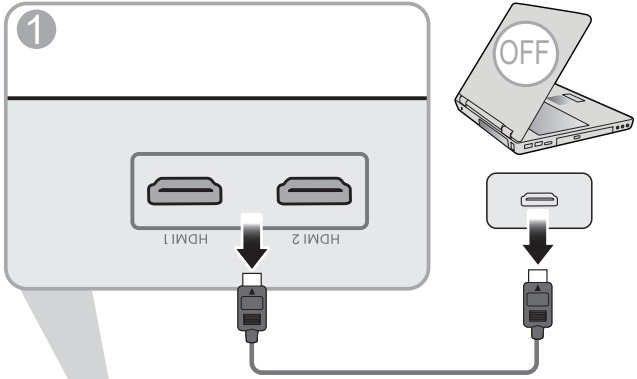
- To optimize your projection quality, we suggest you do the projection within non-gray area.
- All measurements are approximate and may vary from the actual sizes.

BenQ recommends that if you intend to permanently install the projector, you should physically test the projection size and distance using the actual projector in situ before you permanently install it, so as to make allowance for this projector's optical characteristics. This will help you determine the exact mounting position so that it best suits your installation location.











# Table of contents

English .....	13
Français .....	14
Deutsch .....	15
Italiano .....	16
Español .....	17
Português .....	18
Svenska .....	19
Русский .....	20
Nederlands .....	21
Polski .....	22
Türkçe .....	23
Čeština .....	24
ไทย .....	25
繁體中文 .....	26
简体中文 .....	27
日本語 .....	28
한국어 .....	29
العربية .....	30
Dansk .....	31
Suomi .....	32
Norsk .....	33

 All specifications are subject to change without notice.

## Optical

Resolution

**LW730:** 1280 x 800 WXGA

**LH730:** 1920 x 1080 1080p

Display system

1-CHIP DMD

Lens

F = 1.6 ~ 1.75, f = 19.16 ~ 23.02 mm

Clear focus range

**LW730:** 1.77 – 4.41 m@Wide,

2.12 – 5.30 m@Tele

**LH730:** 1.73 – 4.33 m@Wide,

2.08 – 5.19 m@Tele

Light source

LED

## Electrical

Power supply

AC100–240V, 4.3 A, 50–60 Hz (Automatic)

Power consumption

415 W (Max); < 0.5 W (Standby)

## Mechanical

Weight

5.3 Kg ± 100 g (11.68 lbs ± 0.22 lbs)

## Output terminals

Speaker

10 watt x 1

Audio signal output

PC audio jack x 1

## Control

USB

Type-A power supply 5V /1.5 A x 1

Type-A power supply 5V /1 A x 1 for WiFi  
dongle (**LH730** only)

RS-232 serial control

9 pin x 1

LAN control

RJ45 x 1

IR receiver x 2

## Input terminals

Video signal input

SD/HDTV signal input

Digital - HDMI x 2

## Environmental Requirements

Operating temperature

0°C–40°C at sea level

Operating relative humidity

10%–90% (without condensation)

Operating altitude

0–1499 m at 0°C–35°C

1500–3000 m at 0°C–30°C (with

High Altitude Mode on)

Storage temperature

-20°C–60°C at sea level

Storage humidity

10%–90% RH (without  
condensation)

Storage altitude

30°C@ 0~12,200m above sea level


Transporting

Original packing or equivalent is  
recommended

Repairing

Please visit below website and  
choose your country to find your  
service contact window.

<http://www.benq.com/welcome>

 Toutes les caractéristiques peuvent être modifiées sans notification préalable.

### Caractéristiques optiques

Résolution

**LW730:** 1280 x 800 WXGA

**LH730:** 1920 x 1080 1080P

Système d'affichage

DMD 1 puce

Objectif

F = 1,6 ~ 1,75, f = 19,16 ~ 23,02 mm

Plage de mise au point nette

**LW730:** 1,77 - 4,41 m en grand angle,

2,12 - 5,30 m en téléobjectif

**LH730:** 1,73 - 4,33 m en grand angle,

2,08 - 5,19 m en téléobjectif

Lampe

LED

### Caractéristiques électriques

Alimentation

100 à 240 V CA, 4,3 A, 50 à 60 Hz

(Automatique)

Consommation

415 W (max) ; < 0,5 W (veille)

### Caractéristiques mécaniques

Poids

5,3 Kg ± 100 g (11,68 lbs ± 0,22 lbs)

### Prises de sortie

Haut-parleur

1 x 10 watts

Sortie de signal audio

1 prise audio PC

### Commande

USB

1 Alimentation 5 V/1,5 A de type A

1 Alimentation 5V /1 A de type A pour dongle Wifi (**LH730** uniquement)

Contrôle série RS-232

1 à 9 broches

Contrôle par LAN

1 RJ45

2 récepteurs IR

### Prises d'entrée

Entrée signal vidéo

Entrée de signal SD/HDTV

2 numérique - HDMI

### Caractéristiques environnementales

Température de fonctionnement

0°C à 40°C au niveau de la mer

Humidité relative en fonctionnement

10% à 90% (sans condensation)

Altitude de fonctionnement

0 à 1499 m à 0°C à 35°C

1500 à 3000 m à 0°C à 30°C (avec

Mode Haute altitude activé)

Température de stockage

-20°C à 60°C au niveau de la mer

Humidité de stockage

10% à 90% RH (sans condensation)

Altitude de stockage

30° C à 0~12.200 m au-dessus du

niveau de la mer

Transport

Un emballage original ou équivalent est recommandé

Réparation

Veillez visiter le site Web ci-dessous et choisissez votre pays pour trouver votre

fenêtre de contact du service.

<http://www.benq.com/welcome>

 Alle Daten können ohne Bekanntmachung geändert werden.

## Optische Daten

### Auflösung

**LW730:** 1280 x 800 WXGA

**LH730:** 1920 x 1080 1080P

### Anzeigesystem

1-CHIP DMD

### Objektivlinse

F = 1,6 ~ 1,75, f = 19,16 ~ 23,02 mm

### Klarer Fokusbereich

**LW730:** 1,77 bis 4, 41 m bei Weitwinkel,

2,12 bis 5,3 m bei Tele

**LH730:** 1,73 bis 4, 33 m bei Weitwinkel,

2,08 bis 5,19 m bei Tele

### Lampe

LED

## Elektrische

### Stromversorgung

AC 100–240 V, 4,3 A, 50-60 Hz

(Automatisch)

### Stromverbrauch

415 W (Max); < 0,5 W (Standby)

## Mechanisches

### Gewicht

5,3 Kg ± 100 g (11,68 lbs ± 0,22 lbs)

## Ausgänge

### Lautsprecher

10 Watt x 1

### Audiosignalausgang

PC-Audiobuchse x 1

## Steuerung

### USB

Typ-A Stromversorgung 5V / 1,5 A x 1

Typ-A-Stromversorgung 5V / 1 A x 1 für

WLAN-Dongle (nur **LH730**)

### Serielle RS-232-Steuerung

9-polig x 1

### LAN-Steuerung

RJ45 x 1

### IR-Empfänger x 2

## Eingänge

### Videosignaleingang

SD/HDTV-Eingangssignal

Digital - HDMI x 2

## Umgebungsbedingungen

### Betriebstemperatur

0°C–40°C auf Meereshöhe

### Luftfeuchtigkeit bei Betrieb

10%–90% (nicht kondensierend)

### Höhenlage bei Betrieb

0-1499 m bei 0°C-35°C

1500–3000 m bei 0°C–30°C (mit

Höhenmodus eingeschaltet)

### Lagerungstemperatur

-20°C-60°C auf Meereshöhe

### Lagerungsluftfeuchtigkeit

10%–90% RF (nicht kondensierend)

### Lagerungshöhe

30°C@ 0~12.200m über dem

Meeresspiegel

### Transport

Originalverpackung oder entsprechende

Verpackung wird empfohlen

### Reparatur

Bitte besuchen Sie die unten stehende

Webseite und wählen Sie Ihr Land aus,

um das Service Kontaktfenster zu finden.

<http://www.benq.com/welcome>





 Tutte le specifiche sono soggette a modifiche senza preavviso.

## Parte ottica

Risoluzione

**LW730:** 1280 x 800 WXGA

**LH730:** 1920 x 1080 1080P

Sistema di visualizzazione

1-CHIP DMD

Obiettivo

F = 1,6 ~ 1,75, f = 19,16 ~ 23,02 mm

Campo di messa a fuoco chiaro

**LW730:** 1,77 - 4,41 m@Wide,

2,12 - 5,30 m@Tele

**LH730:** 1,73 - 4,33 m@Wide,

2,08 - 5,19 m@Tele

Lampada

LED

## Parte elettrica

Alimentazione

CA 100–240 V, 4,3 A, 50–60 Hz

(Automatico)

Consumo energetico

415 W (massimo); < 0,5 W (standby)

## Parte meccanica

Peso

5,3 Kg ± 100 g (11,68 lbs ± 0,22 lbs)

## Terminali output

Altoparlante

10 watt x 1

Uscita segnale audio

Jack audio per PC x 1

## Controllo

USB

Alimentatore tipo A da 5 V /1,5 A x 1

Alimentatore tipo A da 5V /1 A x 1 per dongle WiFi (solo LH730)

Controllo seriale RS-232

9 pin x 1

Controllo LAN

RJ45 x 1

Ricevitore infrarossi x 2

## Terminali di ingresso

Ingresso segnale video

Ingresso segnale SD/HDTV

Digitale - HDMI x 2

## Requisiti ambientali

Temperatura operativa

0°C–40°C sul livello del mare

Umidità relativa operativa

10%–90% (senza condensa)

Altitudine operativa

0–1499 m a 0°C–35°C

1500–3000 m a 0°C–30°C (con

Modalità altitudine elevata)

Temperatura di conservazione

-20°C–60°C sul livello del mare

Umidità di conservazione

10%–90% di umidità relativa (senza condensa)

Altitudine stoccaggio

30°C a 0~12.200 m sul livello del mare

Trasporto

Confezione originale o equivalente

consigliata

Riparazione

Visitare il sito web di seguito e scegliere il paese per trovare le informazioni di contatto per l'assistenza.

<http://www.benq.com/welcome>

Todas las especificaciones están sujetas a cambio sin previo aviso.

## Óptico

Resolución

**LW730:** 1280 x 800 WXGA

**LH730:** 1920 x 1080 1080P

Sistema óptico

1 CHIP DMD

Lente

F = 1,6 ~ 1,75, f = 19,16 ~ 23,02 mm

Intervalo de enfoque claro

**LW730:** 1,77 - 4,41 m para gran angular;

2,12 - 5,30 m para teleobjetivo

**LH730:** 1,73 - 4,33 m para gran angular;

2,08 - 5,19 m para teleobjetivo

Lámpara

LED

## Características eléctricas

Fuente de alimentación

100–240 V de CA, 4,3 A, 50–60 Hz  
(automático)

Consumo eléctrico

415 W (máx.); < 0,5 W (modo de espera)

## Características mecánicas

Peso

5,3 Kg ± 100g (11,68 lbs ± 0,22 lbs)

## Terminales de salida

Altavoz

10 vatios x 1

Salida de señal de audio

Clavija de audio de PC x 1

## Control

USB

Fuente de suministro eléctrico de Tipo-A  
de 5 V/1,5 A x 1

Fuente de suministro eléctrico de Tipo-A  
de 5 V/1 A x 1 para llave Wi-Fi (solo

**LH730**)

Control de serie RS-232

9 patillas x 1

Control de red

RJ45 x 1

Receptor de infrarrojos (IR) x 2

## Terminales de entrada

Entrada de señal de vídeo

Entrada de señal de SD/HDTV

Digital - HDMI x 2

## Requisitos medioambientales

Temperatura operativa

0°C–40°C al nivel del mar

Humedad relativa operativa

10%–90% (sin condensación)

Altitud de funcionamiento

0–1499 m a 0°C–35°C

1500–3000 m a 0°C–30°C (con  
el Modo altitud elevada activado)

Temperatura de almacenamiento

-20°C–60°C al nivel del mar

Humedad de almacenamiento

10%–90% HR (sin condensación)

Altitud de almacenamiento

30°C a 0-12.200 m por encima del nivel  
del mar

Transporte

Se recomienda usar el embalaje original  
o uno equivalente

Reparación

Visite el sitio web indicado a  
continuación y seleccione su país para  
consultar los datos de contacto del  
servicio técnico:

<http://www.benq.com/welcome>

Todas as especificações estão sujeitas a alteração sem aviso prévio.

## Ópticas

Resolução

**LW730:** 1280 x 800 WXGA

**LH730:** 1920 x 1080 1080P

Sistema de visualização

1-CHIP DMD

Lente

$F = 1,6 \sim 1,75$ ,  $f = 19,16 \sim 23,02$  mm

Amplitude de focagem

**LW730:** 1,77 – 4,41 m com Wide,

2,12 – 5,30 m com Tele

**LH730:** 1,73 – 4,33 m com Wide,

2,08 – 5,19 m com Tele

Lâmpada

LED

## Eléctricas

Fonte de alimentação

AC100–240V, 4,3 A, 50–60 Hz

(Automático)

Consumo de energia

415 W (Máx); < 0.5 W (Em espera)

## Mecânicas

Peso

5,3 Kg  $\pm$  100 g (11,68 lbs  $\pm$  0,22 lbs)

## Terminais de saída

Altifalante

10 watt x 1

Saída de sinal áudio

Tomada áudio PC x 1

## Controlo

USB

Tipo-A fonte de alimentação

5V /1.5 A x 1

Tipo-A fonte de alimentação

5V /1 A x 1 para adaptador WiFi

(apenas **LH730**)

Controlo de série RS-232

9 pinos x 1

Controlo por LAN

RJ45 x 1

Receptor IR x 2

## Terminais de entrada

Entrada do sinal de vídeo

Sinal de entrada SD/HDTV

Digital - HDMI x 2

## Requisitos Ambientais

Temperatura de funcionamento

0°C–40°C ao nível do mar

Humidade relativa em funcionamento

10%–90% (sem condensação)

Altitude de funcionamento

0–1499 m a 0°C–35°C

1500–3000 m a 0°C–30°C (com o

Modo de Grande Altitude Ligado)

Temperatura de armazenamento

-20°C–60°C ao nível do mar

Humidade em armazenamento

10%–90% RH (sem condensação)

Altitude de armazenamento

30°C@ 0~12,200m acima do nível do mar

Transporte

Embalagem original ou equivalente é recomendado

Reparação

Visite o site abaixo e escolha o seu país

para localizar a janela de contacto para

reparações.

<http://www.benq.com/welcome>

Alla specifikationer kan ändras utan föregående meddelande.

## Optik

Upplösning

**LW730:** 1280 x 800 WXGA

**LH730:** 1920 x 1080 1080P

Visningssystem

1-CHIP DMD

Lins

F = 1,6 ~ 1,75, f = 19,16 ~ 23,02 mm

Tydligt fokusområde

**LW730:** 1,77 - 4,41 m@Wide,

2,12 - 5,30 m@Tele

**LH730:** 1,73 - 4,33 m@Wide,

2,08 - 5,19 m@Tele

Lampa

LED

## Elektricitet

Strömtillförsel

AC 100–240 V, 4,3 A, 50–60 Hz

(automatiskt)

Strömförbrukning

415 W (max); < 0,5 W (vänteläge)

## Mekanik

Vikt

5,3 Kg ± 100 g (11,68 lbs ± 0,22 lbs)

## Utgångskontakter

Högtalare

10 watt x 1

Ljudsignalsutgång

Ingång för datorljud x 1

## Kontroll

USB

Strömförsörjning av typ A 5 V/1,5 A x 1

Strömförsörjning av typ A 5 V /1 A x 1

för WiFi-dongel (endast **LH730**)

RS-232-seriekontroll

9 stift x 1

LAN-styrning

RJ45 x 1

IR-mottagare x 2

## Ingångskontakter

Videosignalingång

SD/HDTV-signalingång

Digital - HDMI x 2

## Miljökrav

Driftstemperatur

0°C–40°C vid havsnivå

Relativ luftfuktighet vid drift

10%–90% (icke-kondenserande)

Driftshöjd

0–1499 meter vid 0°C–35°C

1500–3000 meter vid 0°C–30°C (med

Höghöjds läge på)

Förvaringstemperatur

-20°C–60°C vid havsnivå

Fuktighet vid förvaring

10%–90% relativ luftfuktighet (icke-kondenserande)

Förvaringshöjd

30°C vid 0~12.200 m över havsnivån

Frakt

Originalförpackningen eller en likvärdig rekommenderas

Reparation

Besök webbplatsen nedan, välj ditt land och använd sedan servicekontaktfönstret.

<http://www.benq.com/welcome>

☞ Все характеристики могут быть изменены без предварительного уведомления.

### Оптические характеристики

Разрешение

**LW730:** 1280 x 800 WXGA

**LH730:** 1920 x 1080 1080P

Система дисплея

Однокристалльное цифровое  
микрозеркальное устройство (DMD)

Объектив

F = 1,6 ~ 1,75, f = 19,16 ~ 23,02 мм

Очистить диапазон фокусировки

**LW730:** 1,77 – 4,41 м

(Широкоэкранный), 2,12 – 5,30 м (Теле)

**LH730:** 1,73 – 4,33 м

(Широкоэкранный), 2,08 – 5,19 м (Теле)

Лампа

LED

### Электрические характеристики

Питание

100–240 В, 4,3 А, 50–60 Гц перем. тока  
(автомат)

Энергопотребление

415 Вт (макс.); < 0,5 Вт (в режиме  
ожидания)

### Механические характеристики

Масса

5,3 кг ± 100 г (11,68 фунта ±  
0,22 фунта)

### Выходы

Динамик

10 Вт x 1

Аудиовыход

Аудиоразъем ПК x 1

### Управление

USB

Источник питания тип-A 5 В/1,5 А x 1

Источник питания тип-A 5 В/1 А x 1

для адаптера WiFi (только для модели  
**LH730**)

Управление через последовательный  
порт RS-232

9 контактов x 1

Управление LAN

RJ45 x 1

ИК-приемник x 2

### Входы

Вход видеосигнала

Вход сигнала SD/HDTV

Цифровой - HDMI x 2

### Требования к окружающей среде

Рабочая температура

0°C–40°C на уровне моря

Относительная влажность при  
эксплуатации

10–90 % (при отсутствии конденсации)

Высота над уровнем моря при  
эксплуатации

0–1499 м при температуре 0–35 °C

1500–3000 м при температуре 0–30 °C

(при включенном режиме  
высокогорья)

Температура хранения

-20 °C–60 °C на уровне моря

Влажность хранения

10–90 % ОБВ (при отсутствии  
конденсации)

Высота хранения

30 °C при 0–12,200 м выше уровня  
моря

Транспортировка

Рекомендуется использовать  
оригинальную или эквивалентную  
упаковку

Ремонт

Перейдите по указанному ниже сайту  
в интернете и выберите страну для  
поиска сервисного центра.

<http://www.benq.com/welcome>

Alle specificaties kunnen zonder voorafgaande kennisgeving worden gewijzigd.

## Optisch

Resolutie

**LW730:** 1280 x 800 WXGA

**LH730:** 1920 x 1080 1080P

Weergavesysteem

1-CHIP DMD

Objectief

F = 1,6 ~ 1,75, f = 19,16 ~ 23,02 mm

Focusbereik wissen

**LW730:** 1,77 – 4,41 m@breed,

2,12 – 5,30 m@Tele

**LH730:** 1,73 – 4,33 m@breed,

2,08 – 5,19 m@Tele

Lamp

LED

## Elektrisch

Voeding

AC100-240 V, 4,3 A, 50-60 Hz

(automatisch)

Energieverbruik

415 W (max); < 0,5 W (stand-by)

## Mechanisch

Gewicht

5,3 Kg ± 100 g (11,68 lbs ± 0,22 lbs)

## Uitgangen

Luidspreker

10 Watt x 1

Audiosignaaluitgang

PC-audio-aansluiting x 1

## Besturing

Usb

Stroomtoevoer van type-A 5 V / 1,5 A

Stroomtoevoer van type-A 5 V / 1 A x 1

voor WiFi-dongle (alleen **LH730**)

RS-232 seriële besturing

9 pins x 1

LAN-beheer

RJ45 x 1

IR-ontvanger x 2

## Ingangen

Video-ingangssignaal

SD/HDTV-signaalingang

Digitaal - HDMI x 2

## Omgevingsvereisten

Bedrijfstemperatuur

0°C–40°C op zeeniveau

Relatieve vochtigheid van omgeving

10%–90% (zonder condens)

Bedrijfshoogte

0–1499 m bij 0°C–35°C

1500–3000 m bij 0°C–30°C (met

Hoogtemodus aan)

Opslagtemperatuur

-20°C–60°C op zeeniveau

Opslagvochtigheid

10%–90% RLV (zonder condens)

Opslaghoogte

30°C@ 0–12,200 m boven zeeniveau

Transport

Originele verpakking of gelijksoortig wordt aanbevolen

Reparatie

Ga naar onderstaande website en kies uw land voor de contactgegevens.

<http://www.benq.com/welcome>

Wszystkie specyfikacje mogą ulec zmianie bez powiadomienia.

## Parametry optyczne

Rozdzielczość

**LW730:** 1280 x 800 WXGA

**LH730:** 1920 x 1080 1080P

System wyświetlacza

1-CHIP DMD

Obiektyw

F = 1,6 do 1,75, f = 19,16 ~ 23,02 mm

Zakres głębi ostrości

**LW730:** 1,77 – 4,41 m przy ustawieniu Szeroki, 2,12 – 5,30 m przy ustawieniu Tele

**LH730:** 1,73 – 4,33 m przy ustawieniu Szeroki, 2,08 – 5,19 m przy ustawieniu Tele

Lampa

LED

## Parametry elektryczne

Zasilanie

Prąd zmienny 100–240 V, 4,3 A, 50-60 Hz (automatycznie)

Zużycie energii

415 W (maks.); < 0,5 W (gotowość)

## Parametry mechaniczne

Ciężar

5,3 kg ± 100 g (11,68 lbs ± 0,22 lbs)

## Wyjścia

Głośnik

10 watów x 1

Wyjście sygnału audio

Złącze PC audio x 1

## Sterowanie

USB

Zasilanie typu A 5 V / 1,5 A x 1

Zasilanie typu A 5V / 1 A x 1 dla klucza WiFi (Wyłącznie **LH730**)

Port szeregowy RS-232

9 styków x 1

Sterowanie przez sieć LAN

RJ45 x 1

Odbiornik podczerwieni x 2

## Wejścia

Wejście sygnału wideo

Wejście sygnału SD/HDTV

Cyfrowe - HDMI x 2

## Wymagania środowiskowe

Temperatura pracy

0°C–40°C na poziomie morza

Względna wilgotność pracy

10–90% (bez kondensacji)

Wysokość robocza

0–1499 m przy 0°C–35°C

1500-3000 m przy 0°C-30°C

(z włączoną opcją Tryb dużej wysokości)

Temperatura przechowywania

-20°C–60°C na poziomie morza

Wilgotność przechowywania

10%–90% wilgotności względnej (bez kondensacji)

Wysokość przechowywania

30°Cna wys. 0~12 200 m nad poziomem morza

Transport

Zalecamy użycie oryginalnego lub równoważnego opakowania

Naprawy

Wejdź na poniższą witrynę internetową i wybierz swój kraj, aby uzyskać informacje na temat dostępnych usług serwisowych

<http://www.benq.com/welcome>

 Tüm spesifikasyonlar, haber verilmeden değiştirilebilir.

## Optik

Çözünürlük

**LW730:** 1280 x 800 WXGA

**LH730:** 1920 x 1080 1080P

Görüntü sistemi

1-CHIP DMD

Lens

F = 1,6 ~ 1,75, f = 19,16 ~ 23,02 mm

Net odak mesafesi

**LW730:** 1,77 – 4,41 m Geniş,

2,12 – 5,30 m Tele

**LH730:** 1,73 – 4,33 m Geniş,

2,08 – 5,19 m Tele

Lamba

LED

## Elektrik

Güç kaynağı

AC100–240V, 4,3 A, 50-60 Hz

(Otomatik)

Güç tüketimi

415 W (Maks.); < 0,5 W (Bekleme)

## Mekanik

Ağırlık

5,3 Kg ± 100 g (11,68 lbs ± 0,22 lbs)

## Çıkış terminalleri

Hoparlör

10 watt x 1

Ses sinyal çıkışı

PC ses jakı x 1

## Kumanda

USB

Tip-A güç beslemesi 5V /1,5 A x 1

Tip-A güç kaynağı WiFi donanım kilidi

için 1 adet 5V /1 A (yalnız **LH730**)

RS-232 seri kumanda

9 pin x 1

LAN kontrolü

RJ45 x 1

IR alıcısı x 2

## Giriş terminalleri

Video sinyali girişi

SD/HDTV sinyal girişi

Dijital - HDMI x 2

## Çevresel Gereklilikler

Çalışma sıcaklığı

Deniz seviyesinde 0°C–40°C

Çalışma bağıl nemi

%10–%90 (yoğunlaşmaz)

Çalışma rakımı

0°C–35°C'de 0–1499 m

0°C–30°C'de 1500–3000 m

(Yüksek Yer Modu açık olarak)

Depolama sıcaklığı

Deniz seviyesinde -20°C–60°C

Depolama nemi

%10–%90 Bağıl Nem (yoğunlaşmaz)

Depolama rakımı

30°C@ 0~12.200m deniz seviyesinin

üzerinde

Taşıma

Orijinal ambalaj veya eşdeğeri önerilir

Onarım


Lütfen servis iletişim pencerenizi bulmak

için aşağıdaki web sitesini ziyaret edin ve

ülkenizi seçin.

<http://www.benq.com/welcome>



 Veškeré technické údaje se mohou změnit bez předchozího upozornění.

## Optické parametry

Rozlišení

**LW730:** 1280 x 800 WXGA

**LH730:** 1920 x 1080 1080P

Systém zobrazení

Jednočipový DMD

Objektiv

F = 1,6 ~ 1,75, f = 19,16 ~ 23,02 mm

Rozsah jasného ostření

**LW730:** 1,77 – 4,41 m při širokém,  
2,12 – 5,30 m při teleobjektivovém

**LH730:** 1,73 – 4,33 m při širokém,  
2,08 – 5,19 m při teleobjektivovém

Lampa

LED

## Elektrické parametry

Zdroj energie

100 – 240 V AC (stříd.), 4,3 A,

50 – 60 Hz (automaticky)

Příkon

415 W (max.); < 0,5 W (pohotovostní režim)

## Mechanické parametry

Hmotnost

5,3 kg ± 100 g

## Výstupní konektory

Reproduktor

10 W x 1

Výstup zvukového signálu

PC audio konektor x 1

## Ovládání

USB

Typ-A zdroj energie 5 V/1,5 A x 1

Typ-A zdroj energie 5 V/1 A x 1 pro adaptér WiFi dongle (pouze **LH730**)

Sériové ovládání RS-232

9 pinů x 1

Ovládání LAN

RJ45 x 1

Infračervený přijímač x 2

## Vstupní konektory

Vstup video signálu

Vstup signálu SD/HDTV

Digitální - HDMI x 2

## Požadavky na prostředí

Provozní teplota

0 °C – 40 °C na úrovni hladiny moře

Provozní relativní vlhkost vzduchu

10 % – 90 % (bez kondenzace)

Provozní nadmořská výška

0 – 1 499 m při 0 °C – 35 °C

1 500 – 3 000 m při 0 °C – 30 °C

(se zapnutým režimem velké nadmořské výšky)

Skladovací teplota

-20 °C – 60 °C na úrovni hladiny moře

Skladovací vlhkost

10 % – 90 % RH (bez kondenzace)

Nadmořská výška pro skladování

30 °C@ 0 ~ 12 200 m nad hladinou moře

Přeprava

Doporučujeme originální nebo ekvivalentní obal

Opravy

Navštivte prosím níže uvedenou webovou stránku a vyberte vaši zemi pro zobrazení okna s kontakty na servis.

<http://www.benq.com/welcome>

รายละเอียดทางด้านเทคนิคทั้งหมดอาจเปลี่ยนแปลงได้โดยไม่ต้องแจ้งให้ทราบล่วงหน้า

## ระบบออปติคัล

ความละเอียด

**LW730:** 1280 x 800 WXGA  
**LH730:** 1920 x 1080 1080P

ระบบแสดงผล

1-CHIP DMD

เลนส์

$F = 1.6 \sim 1.75$ ,  $f = 19.16 \sim 23.02$  มม.

ช่วงโฟกัสที่ชัด

**LW730:** 1.77 - 4.41 ม.@ไวต์,  
2.12 - 5.30 ม.@ทะเล  
**LH730:** 1.73 - 4.33 ม.@ไวต์,  
2.08 - 5.19 ม.@ทะเล

หลอดไฟ

LED

## ระบบไฟ

แหล่งจ่ายไฟ

AC100-240V, 4.3 A, 50-60 Hz (อัตโนมัติ)

ปริมาณการใช้พลังงาน

415 W (สูงสุด) < 0.5 W (สแตนด์บาย)

## ตัวเครื่อง

น้ำหนัก

5.3 กก. ± ๑๐๐ ก.  
(11.68 ปอนด์ ± ๐.๒๒ ปอนด์)

## ช่องเสียบสัญญาณออก

ลำโพง

10 วัตต์ x 1

เอาต์พุตสัญญาณเสียง

แจ๊คระบบเสียงพีซี x 1

## การควบคุม

แหล่งจ่ายไฟ USB

แหล่งจ่ายไฟ Type-A 5 V /1.5 A x 1  
แหล่งจ่ายไฟ Type-A 5 V /1 A x 1  
สำหรับต้องเกิล WiFi (**LH730** เท่านั้น)

ระบบควบคุมอนุกรม RS-232

9 ขา x 1

การควบคุมผ่าน LAN

RJ45 x 1

ตัวรับสัญญาณอินฟราเรด x 2

## ช่องเสียบสัญญาณเข้า

อินพุตสัญญาณวีดีโอ

อินพุตสัญญาณ SD/HDTV  
ดิจิทัล - HDMI x 2

## ข้อกำหนดของสภาพแวดล้อมการทำงาน

อุณหภูมิในการใช้งาน

0°C-40°C ที่ระดับน้ำทะเล

ความชื้นสัมพัทธ์ในการใช้งาน

10%-90% (โดยไม่มีการกลั่นตัวเป็นหยดน้ำ)

อัลติจูดในการใช้งาน

0-1499 ม. ที่ 0°C-35°C

1500-3000 ม. ที่ 0°C-30°C (โดยที่  
มีการเปิดไซโหนดอัลติจูดสูง)

อุณหภูมิในการจัดเก็บ

-20°C-60°C ที่ระดับน้ำทะเล

ความชื้นในการจัดเก็บ

10%-90% RH  
(โดยไม่มีการกลั่นตัวเป็นหยดน้ำ)

อัลติจูดในการจัดเก็บ

30°C@ 0~12,200 ม. ที่ระดับเหนือน้ำทะเล

การขนส่งแนะนำให้ใช้

บรรจุภัณฑ์ดั้งเดิมหรือเทียบเท่า

การซ่อมแซม

โปรดเข้าเยี่ยมชมที่เว็บไซต์ด้านล่าง

และเลือกประเทศของคุณ

เพื่อค้นหาช่วงเวลาที่สามารถติดต่อฝ่ายบริการ  
ของคุณ <http://www.benq.com/welcome>

 所有規格如有變更，恕不另行通知。

## 光學

### 解析度

**LW730** : 1280 x 800 WXGA

**LH730** : 1920 x 1080 1080P

### 顯示系統

1-CHIP DMD

### 鏡頭

F = 1.6 ~ 1.75、f = 19.16 ~ 23.02 公釐

### 清晰對焦範圍

**LW730** : 1.77 - 4.41 公尺 @ 廣角端、

2.12 - 5.30 公尺 @ 望遠端

**LH730** : 1.73 - 4.33 公尺 @ 廣角端、

2.08 - 5.19 公尺 @ 望遠端

## 燈泡

LED

## 電子

### 電源

AC100-240 V、4.3 A、50-60 Hz (自動)

### 耗電量

415 瓦 (最大) ; < 0.5 瓦 (待機)

## 機械

### 重量

5.3 公斤 ± 100 克 ( 11.68 磅 ± 0.22 磅 )

## 輸出端子

### 喇叭

10 瓦 x 1

### 音訊訊號輸出

電腦音訊插孔 x 1

## 控制

### USB

Type-A 電源 5 V/1.5 A x 1

用於 WiFi 介面卡的 Type-A 電源

5V/1 A x 1 ( 僅限 **LH730** )

### RS-232 序列控制

9 針 x 1

### LAN 控制

RJ45 x 1

### 紅外線接收器 x 2

## 輸入端子

### 視訊訊號輸入

SD/HDTV 訊號輸入

數位 - HDMI x 2

## 環境需求

### 操作溫度

0°C-40°C、海平面

### 操作相對濕度

10%-90% ( 無冷凝狀態 )

### 操作海拔

0-1499 公尺、0°C-35°C

1500-3000 公尺、0°C-30°C ( 開啟

高海拔模式 )

### 保存溫度

-20°C-60°C、海平面

### 保存濕度

10%-90% RH ( 無冷凝狀態 )

### 保存海拔

30°C、海拔 0~12,200 公尺以上

## 運送


建議使用原廠的包裝或同材質的包裝材料

## 維修

請造訪下列網站，並選擇您所在的國

家，查詢服務聯絡窗口：

<http://www.benq.com/welcome>

 所有规格如有更改，恕不另行通知。

## 光学

### 分辨率

**LW730** : 1280 x 800 WXGA

**LH730** : 1920 x 1080 1080P

### 显示系统

1-CHIP DMD

### 镜头

F = 1.6 ~ 1.75、f = 19.16 ~ 23.02 毫米

### 清除聚焦范围

**LW730** : 广角 1.77 - 4.41 米，

长焦 2.12 - 5.30 米

**LH730** : 广角 1.73 - 4.33 米，

长焦 2.08 - 5.19 米

### 灯泡

LED

## 电气

### 电源

AC 100-240 V、4.3 A、50-60 Hz (自动)

### 功耗

415 W (最大) ; < 0.5 W (待机)

## 机械

### 重量

5.3 公斤 ± 100 克 ( 11.68 磅 ± 0.22 磅 )

## 输出端子

### 扬声器

10 瓦 x 1

### 音频信号输出

PC 音频插口 x 1

## 控制

### USB

Type-A 电源 5 V / 1.5 A x 1

**LH730** 无线网卡专用 Type-A 电源

5V / 1 A x 1

### RS-232 串口控制

9 针 x 1

### LAN 控制

RJ45 x 1

### 红外线接收器 x 2

## 输入端子

### 视频信号输入

SD/HDTV 信号输入

数字 - HDMI x 2

## 环境要求

### 操作温度

海平面时 0°C-40°C

### 工作相对湿度

10%-90% (无冷凝)

### 工作高度

0°C-35°C 时 0-1499 米

0°C-30°C 时 1500-2000 米

(高海拔模式开启)

### 贮藏温度

海平面时 -20°C-60°C

### 贮藏湿度

10%-90% RH (无冷凝)

### 贮藏高度

30°C 时海拔 0~12,200 米

### 运输

建议使用原始包装或同等材料包装

### 修复

请访问以下网站并选择所在国家以找到服务联系窗口：

<http://www.benq.com/welcome>

☞ 仕様はすべて予告なしに変更されることがあります。

### 光学仕様

#### 解像度

LW730: 1280 x 800 WXGA

LH730: 1920 x 1080 1080P

#### ディスプレイ システム

1-CHIP DMD

#### レンズ

F = 1.6 ~ 1.75、f = 19.16 ~ 23.02 mm

#### クリアフォーカス範囲

LW730: 1.77 ~ 4.41m@ ワイド、

2.12 - 5.30m@ テレ

LH730: 1.73 ~ 4.33m@ ワイド、

2.08 - 5.19m@ テレ

#### ランプ

LED

### 電気仕様

#### 電源

AC 100-240 V、4.3 A、50-60 Hz (自動)

#### 電力消費量

415 W (最大)、< 0.5 W (スタンバイ)

### 機械的仕様

#### 重量

5.3 Kg ± 100 g (11.68 lbs ± 0.22 lbs)

### 出力端子

#### スピーカー

10 ワット x 1

#### オーディオ信号出力

PC オーディオジャック x 1

### 操作

#### USB

Type-A 電源 5V / 1.5 A x 1

WiFi ドングル用 Type-A 電源 5V / 1 A x 1

(LH730 のみ)

#### RS-232 シリアル コントロール

9 pin x 1

#### LAN 制御

RJ45 x 1

#### IR 受信機 x 2

### 入力端子

#### ビデオ信号入力

SD/HDTV 信号入力

デジタル - HDMI x 2

### 環境要件

#### 動作温度範囲

0°C-40°C (海拔)

#### 動作相対湿度

10%-90% (結露なきこと)

#### 操作高度

0-1499 m (0°C-35°C)

1500-3000 m (0°C-30°C、

高地モードオン)

#### 保管温度範囲

-20°C-60°C (海拔)

#### 保管湿度範囲

10% - 90% RH (結露なきこと)

#### 保管高度範囲

30°C@ 0~12,200m (海拔 0 以上)

#### 搬送

製品の梱包材を推奨

#### 補修

お問い合わせ窓口については、次のホームページを開き、お住まいの国を選択してください。

<http://www.benq.com/welcome>

【同梱した電源コードセットは本機以外の電気機器で使用できません】

☞ 모든 사양은 사전 통보 없이 변경될 수 있습니다.

## 광학 사양

해상도

**LW730:** 1280 x 800 WXGA

**LH730:** 1920 x 1080 1080P

디스플레이 시스템

1-CHIP DMD

렌즈

F = 1.6 ~ 1.75, f = 19.16 ~ 23.02 mm

명확한 초점 범위

**LW730:** 1.77 - 4.41 m@ 광각 ,

2.12 - 5.30 m@ 망원

**LH730:** 1.73 - 4.33 m@ 광각 ,

2.08 - 5.19 m@ 망원

Lamp

LED

전기

전원 공급 장치

AC100~240 V, 4.3 A, 50-60 Hz ( 자동 )

소비 전력

415 W ( 최대 ); < 0.5 W ( 대기 )

기계 사양

무게

5.3 Kg ± 100 g ( 11.68 lbs ± 0.22 lbs )

출력 단자

스피커

10 W x 1

오디오 신호 출력

PC 오디오 잭 x 1

컨트롤

USB

A 형 전원 공급 5 V/1.5 A x 1

A 형 전원 공급 5 V/1 A x 1, WiFi 동글용

( **LH730** 만 )

RS-232 직렬 컨트롤

9 핀 x 1

LAN 제어

RJ45 x 1

IR 수신기 x 2

입력 단자

비디오 신호 입력 단자

SD/HDTV 신호 입력 단자

디지털 - HDMI x 2

환경 요건

작동 온도

0°C~40°C ( 해수면 기준 )

작동 습도

10%~90% ( 응축 없음 )

작동 고도

0~1499 m, 0°C~35°C

1500~3000 m, 0°C~30°C

( 높은 고도 모드 켜짐 )

보관 온도

-20°C~60°C ( 해수면 기준 )

보관 습도

10%~90% RH ( 응축 없음 )

보관 고도

30°C@ 0~12,200 m 이상 , 해수면 기준

운반

원래 포장 또는 유사한 포장 권장됨

수리

서비스 연락 창구를 알려면 아래의 웹사이트를 방문하여 국가를 선택하십시오 :

<http://www.benq.com/welcome>

جميع المواصفات عرضة للتغيير دون إخطار.

## الضونية

الدقة

1280 x 800 WXGA :LW730

1920 x 1080 1080p :LH730

نظام العرض

1-CHIP DMD

العدسات

فتحة العدسة (F) = 1,6 - 1,75

البعد البؤري (f) = 19,16 - 23,02 مم

مدى وضوح البؤرة

LW730: 1,77 - 4,41 متر عند التكبير،

2,12 - 5,30 متر عند التصغير

LH730: 1,73 - 4,33 متر عند التكبير،

2,08 - 5,19 متر عند التصغير

مصدر الضوء

دايود باعث للضوء (LED)

## كهربائي

إمدادات الطاقة

تيار متردد 100-240 فولت، 4,3 أمبير، 60-50 هرتز

(أوتوماتيكي)

استهلاك الطاقة

15 وات (كحد أقصى)؛ &gt; 0,5 وات (وضع الاستعداد)

## الميكانيكية

الوزن

5,3 كجم ± 100 جم (11,68 أرطال ± 0,22 رطلاً)

## أطراف توصيل الخرج

مكبر الصوت

عدد 1 بقدرة 10 وات

خرج إشارة الصوت

عدد واحد مقبس صوت كمبيوتر شخصي

## التحكم

USB

عدد 1 وحدة إمداد طاقة من النوع A بقدرة 5 فولت/1,5

أمبير

عدد 1 منفذ Type-A لإمداد طاقة 5 فولت/1 أمبير

لدونجل WiFi (في LH730 فقط)

تحكم تسلسلي RS-232

عدد 1 ذو 9 دبابيس

التحكم بالشبكة المحلية

عدد 1 منفذ توصيل RJ45

عدد 2 مستقبل أشعة تحت الحمراء

## أطراف توصيل الدخل

مدخل إشارة الفيديو

دخول إشارة SD/HDTV

رقمي - عدد 2 منفذ HDMI

## المتطلبات البيئية

درجة حرارة التشغيل

40-0 درجة مئوية عند مستوى سطح البحر

الرطوبة النسبية للتشغيل

10-90٪ (بدون تكثف)

ارتفاع التشغيل

0-1499 متراً عند 35-0 درجة مئوية

1500-3000 متراً عند 30-0 درجة مئوية (مع

وضع الارتفاع العالي)

درجة حرارة التخزين

-20-60 درجة مئوية عند مستوى سطح البحر

رطوبة التخزين

من 10٪ إلى 90٪ رطوبة نسبية (بدون تكثف)

ارتفاع التخزين

30 درجة مئوية عند 12,200~0 متر فوق مستوى سطح

البحر

النقل

يوصى باستخدام العبوة الأصلية أو ما يعادلها

الإصلاح

يرجى زيارة موقع الويب أدناه واختيار بلدك لتصل إلى

نافذة بيانات الاتصال بالدعم الفني.

<http://www.benq.com/welcome>

Alle pecifikationer kan ændres uden varsel.

## Optisk

Opløsning

**LW730:** 1280 x 800 WXGA

**LH730:** 1920 x 1080 1080P

Displaysystem

1-CHIP DMD

Objektiv

F = 1,6 ~ 1,75, f = 19,16 ~ 23,02 mm

Tydeligt fokusområde

**LW730:** 1,77 – 4,41 m på vidvinkel,

2,12 – 5,30 m på tele

**LH730:** 1,73 – 4,33 m på vidvinkel,

2,08 – 5,19 m på tele

Pære

LED

## Elektrisk

Strømforsyning

Vekselstrøm 100-240 V, 4,3 A, 50-60 Hz  
(automatisk)

Strømforbrug

415 W (maks.); < 0,5 W (standby)

## Mekanisk

Vægt

5,3 Kg ± 100 g (11,68 lbs ± 0,22 lbs)

## Outputstik

Højtaler

10 watt x 1

Output for lydsignal

PC-lydstik x 1

## Kontrol

USB

Type-A strømforsyning på 5 V/1,5 A x 1

Type-A strømforsyning på 5 V/1 A x 1 til

Wi-Fi-dongle (kun **LH730**)

RS-232 seriel kontrol

9-bens x 1

LAN-styring

RJ45 x 1

IR-modtager x 2

## Inputterminaler

Videosignalinput

SD/HDTV signalinput

Digital - HDMI x 2

## Krav til omgivelserne

Driftstemperatur

0°C-40°C i højde med havoverfladen

Relativ fugtighed under drift

10-90% (uden kondensering)

Højde over havet under drift

0-1499 m ved 0-35°C

1500-3000 m ved 0-30°C (med

Høj højde-tilstand til)

Opbevaringstemperatur

-20°C-60°C i højde med havoverfladen

Opbevaringsfugtighed

10-90% RF (uden kondensering)

Højde over havet for opbevaring

30°C ved 0~12.200 m over havets  
overflade

Transport

Den oprindelige emballage eller  
tilsvarende anbefales

Reparation


Gå til nedenstående websted og vælg dit

land for at finde et vindue med  
kontaktoplysninger for service.

<http://www.benq.com/welcome>





 Kaikki tiedot voivat muuttua ilman erillistä ilmoitusta.

## Optinen

Resoluutio

**LW730:** 1280 x 800 WXGA

**LH730:** 1920 x 1080 1080P

Näyttöjärjestelmä

1-CHIP DMD

Linssi

F = 1,6 ~ 1,75, f = 19,16 ~ 23,02 mm

Selkeä tarkennusalue

**LW730:** 1,77 - 4,41 m @ Laaja,

2,12 - 5,30 m @ Tele

**LH730:** 1,73 - 4,33 m @ Laaja,

2,08 - 5,19 m @ Tele

Lamppu

LED

## Sähkö

Virtalähde

AC100–240V, 4,3 A, 50–60 Hz

(Automaattinen)

Virrankulutus

415 W (Max); < 0,5 W (valmiustila)

## Mekaaninen

Paino

5,3 Kg ± 100 g (11,68 lbs ± 0,22 lbs)

## Lähtöterminaalit

Kaiutin

10 W x 1

Äänisignaalin lähtö

PC-äänijakki x 1

## Ohjaus

USB

Type-A virtalähde 5V / 1,5 A x 1

Type-A-virtalähde 5V / 1 A x 1 WiFi-

käyttöavaimelle (vain LH730)

RS-232 -sarjahallinta

9-pinninen x 1

LAN-ohjaus

RJ45 x 1

IR-vastaanotin x 2

## Tuloliittimet

Videosignaalin tulo

SD/HDTV signaalin tulo

Digitaalinen - HDMI x 2

## Ympäristöön liittyvät vaatimukset

Käyttölämpötila

0°C–40°C merenpinnan tasolla

Käytön suhteellinen kosteus

10%–90% (ilman kondensoitumista)

Käyttökorkeus

0–1499 m 0°C–35°C

1500–3000 m 0°C–30°C

(kun Korkean paikan tila on päällä)

Säilytyslämpötila

-20°C–60°C merenpinnan tasolla

Säilytyskosteus

10%–90% RH (ilman kondensoitumista)

Säilytyskorkeus

30°C@ 0~12.200m merenpinnan

yläpuolella

Kuljetus

Suositellaan alkuperäistä pakkausta tai vastaavaa.

Korjaus

Käy alla olevalla verkkosivulla ja valitsemalla maasi löydät huollon yhteysikkunan.

<http://www.benq.com/welcome>

 Alle specificaties kunnen zonder voorafgaande kennisgeving worden gewijzigd.

## Optisch

Resolutie

**LW730:** 1280 x 800 WXGA

**LH730:** 1920 x 1080 1080P

Weergavesysteem

1-CHIP DMD

Objectief

F = 1,6 ~ 1,75, f = 19,16 ~ 23,02 mm

Klar fokusrekkevidde

**LW730:** 1,77–4,41 m bred,

2,12–5,3 m tele

**LH730:** 1,73–4,33 m bred,

2,08–5,19 m tele

Lamp

LED

## Elektrisch

Voeding

AC100-240 V, 4,3 A, 50-60 Hz

(automatisch)

Energieverbruik

415 W (max); < 0,5 W (stand-by)

## Mechanisch

Gewicht

5,3 Kg ± 100 g (11,68 lbs ± 0,22 lbs)

## Uitgangen

Luidspreker

10 Watt x 1

Audiosignaaluitgang

PC-audio-aansluiting x 1

## Besturing

Usb

Type-A stromtilførsel 5V /1,5 A x 1

Type-A-stromtilførsel 5V /1 A x 1 for Wi-

Fi-dongle (kun **LH730**)

RS-232 seriële besturing

9 pins x 1

LAN-kontroll

RJ45 x 1

IR-ontvanger x 2

## Ingangen

Video-ingangssignaal

SD/HDTV-signaalingang

Digitaal - HDMI x 2

## Omgevingsvereisten

Bedrijfstemperatuur

0°C–40°C op zeeniveau

Relatieve vochtigheid van omgeving

10%–90% (zonder condens)

Bedrijfshoogte

0–1499 m bij 0°C–35°C

1500–3000 m bij 0°C–30°C (met

Hoogtemodus aan)

Opslagtemperatuur

-20°C–60°C op zeeniveau

Opslagvochtigheid

10%–90% RLV (zonder condens)

Opslaghoogte

30°C@ 0~12,200 m boven zeeniveau

Transport

Originele verpakking of gelijksoortig wordt aanbevolen

Reparatie

Ga naar onderstaande website en kies uw land voor de contactgegevens.

<http://www.benq.com/welcome>

- En** For further information, please download User Manual on official website: <http://www.benq.com/>
- Fr** Pour de plus amples informations, veuillez télécharger le Manuel de l'utilisateur sur le site Internet officiel : <http://www.benq.com/>
- De** Für weitere Informationen laden Sie bitte die Bedienungsanleitung von der offiziellen Webseite herunter: <http://www.benq.com/>
- It** Per ulteriori informazioni, scaricare il manuale utente sul sito web ufficiale: <http://www.benq.com/>
- Es** Para más información, descargue el manual del usuario que encontrará en el sitio web oficial: <http://www.benq.com/>
- Pt** Para mais informações, transfira o Manual do Utilizador a partir do website oficial: <http://www.benq.com/>
- Sv** För ytterligare information, ladda ner bruksanvisningen från den officiella webbplatsen: <http://www.benq.com/>
- Ru** Для получения дополнительной информации загрузите Руководство пользователя с официального веб-сайта: <http://www.benq.com/>
- Nl** Download voor meer informatie de gebruikershandleiding van de officiële website: <http://www.benq.com/>
- Pl** Aby uzyskać więcej informacji, należy pobrać podręcznik użytkownika z oficjalnej witryny: <http://www.benq.com/>
- Tr** Daha fazla bilgi için, lütfen <http://www.benq.com/> adresindeki resmî web sitesinden Kullanım Kilavuzunu indirin.
- Cs** Další informace najdete v Uživatelské příručce, kterou lze stáhnout z oficiálních webových stránek: <http://www.benq.com/>
- Th** สำหรับข้อมูลเพิ่มเติม โปรดดาวน์โหลดคู่มือผู้ใช้ได้จากเว็บไซต์อย่างเป็นทางการของเรา <http://www.benq.com/>
- Tc** 有關詳細訊息，請至官方網站下載使用手冊：<http://www.benq.com/>
- Sc** 有关详细信息，请至官方网站下载用户手册：<http://www.benq.com/>
- Ja** 詳しくは、公式 Web サイト (<http://www.benq.com/>) でユーザーマニュアルをダウンロードしてご確認ください。
- Ko** 자세한 내용을 보려면 공식 웹사이트 <http://www.benq.com/> 에서 사용 설명서를 다운로드하십시오 .
- Ar** لمزيد من المعلومات، يرجى تنزيل دليل المستخدم من الموقع الرسمي: <http://www.benq.com/>
- Da** For yderligere information, gå til nedenstående websted: <http://www.benq.com/>
- Fi** Lisätietoja, käy alla olevalla verkkosivulla: <http://www.benq.com/>
- Nb** For ytterligere informasjon, vennligst besøk nedenforstående webside: <http://www.benq.com/>